

# Initiation à la Logothérapie et au Coaching Existentiel

## Programme de formation

## Présentation de la formation

*Partir à la découverte de la logothérapie et du coaching existentiel*



Dans un monde où **la question du sens** (de la vie, du travail, de notre devenir collectif) devient une priorité, la logothérapie et le coaching existentiel offrent des clés de compréhension précieuses et une approche unique pour accompagner les individus et les organisations qui veulent faire du sens le moteur de leur engagement.

Pendant **quatre jours**, explorez les différentes approches offertes par la logothérapie et le coaching existentiel à travers une expérience pensée comme une vraie transformation intérieure autour du **sens** :

- Alternance entre **apports théoriques et mises en situation pratiques**
- **Temps de réflexion personnel** sur sa propre relation au sens et son propre cheminement existentiel
- Exploration des **outils concrets** de la logothérapie et du coaching existentiel
- Travail en **petits groupes** pour favoriser la pratique, l'échange entre pairs et l'intégration des concepts
- **Echanges inspirants** avec des professionnels ayant intégré ces approches dans différents contextes (coaching, métiers du soin, management, gestion RH, etc.)

Vous repartirez avec une **compréhension approfondie** et des apports méthodologiques immédiatement actionnables pour **faire évoluer votre posture** et enrichir votre pratique

### ■ Pour qui ?



Cette formation s'adresse aux **coachs, consultants, managers, dirigeants, professionnels du soin et de l'accompagnement** et à toute personne accompagnant des individus ou des équipes, désireuse de découvrir la logothérapie et le coaching existentiel pour nourrir sa pratique.

### ■ Attestation de formation



À l'issue de la formation, une attestation certifiant la réalisation du parcours d'initiation à la logothérapie et au coaching existentiel vous sera délivré.

Cette formation constitue une première étape et ne se substitue pas à un cycle long permettant l'exercice en tant que logothérapeute ou coach existentiel.

## Jour 1 – Introduction aux fondamentaux et réflexions personnelles

Ce que vous allez découvrir et expérimenter

- **Les bases de la logothérapie, de l'analyse et du coaching existentiel** : principes fondateurs, origines, concepts clés
- Réflexion personnelle : **quelle est ma propre relation au sens ?** : exercices pratiques
- **La prise en compte du sens et ses leviers** : comment les intégrer dans un accompagnement individuel ou collectif ?



### Impact sur votre pratique

Vous découvrirez les concepts clés de la logothérapie, de l'analyse et du coaching existentiel. Vous prendrez le temps de réfléchir à vos propres orientations de sens et débuterez un chemin de réflexion personnel sur ce qui vous anime du point de vue du sens.

## Jour 2 – Découverte de la posture et des outils

Ce que vous allez découvrir et expérimenter

- **Découvrir la posture du logothérapeute et du coach existentiel** : écoute active, dialogue socratique, accompagnement au sens
- **Exploration des outils-clés du coaching existentiel** : techniques d'entretien, questionnements puissants, diagnostic existentiel, méthodes spécifiques
- **Mise en pratique** : expérimenter l'approche au travers d'exercices et d'études de cas concrets



### Impact sur votre pratique

Vous développerez une nouvelle grille de lecture pour accompagner plus efficacement des personnes ou des équipes. Vous apprendrez à repérer les dynamiques existentielles de vos interlocuteurs en adoptant une posture au service de leurs orientations de sens.

## Jour 3 – Sens et transformation des organisations

Ce que vous allez découvrir et expérimenter

- **Les enjeux du sens au travail** : perte de sens, brown-out, engagement et motivation
- Comment intégrer **la logothérapie et le coaching existentiel dans les environnements professionnels ?**
- **Transformation managériale et organisationnelle** : redonner du sens à l'échelle individuelle et collective, **l'approche appreciative existentielle**



### Impact sur votre pratique

Vous serez en mesure d'analyser et d'agir sur les dynamiques de sens au sein d'une organisation, et de proposer des actions concrètes pour renforcer l'engagement des équipes

## Jour 4 – Applications et intégration à sa pratique

Ce que vous allez découvrir et expérimenter

- **Champs d'application concrets** : témoignages et études de cas (coaching individuel, transformations d'entreprise, métiers du soin, éducation...)
- **Faire évoluer sa propre pratique** en intégrant les apports de la logothérapie et du coaching existentiel
- **Approfondissement des outils issus de la psychologie existentielle** : exercices pratiques et études de cas
- **Plan d'action personnel** : comment utiliser ces nouvelles approches dans son métier



### Impact sur votre pratique

Vous repartirez avec des repères clairs et un plan concret pour intégrer et utiliser les outils transmis dans votre environnement professionnel.

## Pourquoi suivre cette formation ?



### Accompagner autrement

Adopter une nouvelle posture et enrichir vos compétences avec des approches issues de la logothérapie et du coaching existentiel.



### Apporter des réponses aux problématiques de sens individuelles et collectives

Mieux comprendre et agir sur la perte de sens chez vos clients, patients, collaborateurs et au sein des organisations (entreprises, acteurs publics, etc.)



### Expérimenter et intégrer

Alterner entre théorie et mise en pratique immédiate au sein d'une formation conçue comme un laboratoire expérimental à partir d'études de cas concrets



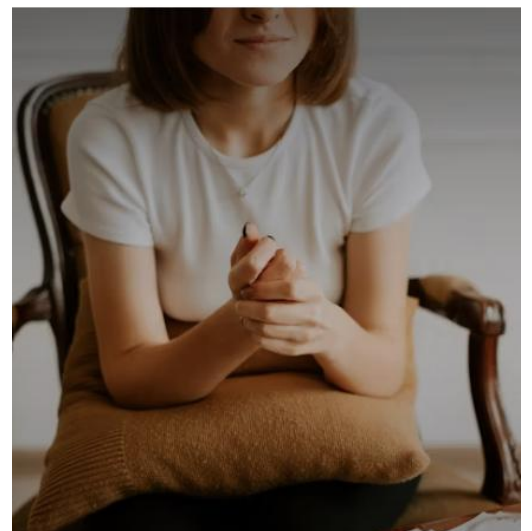
### Clarifier sa propre relation au sens

Identifier vos valeurs et sources de motivation pour mieux accompagner les autres.



### Rencontrer une communauté de professionnels engagés

Echanger et coconstruire avec des professionnels d'expérience, issus de divers horizons.



## Tarifs et inscription

### Tarif individuel

1 900 € TTC\*

### Tarif entreprise

2 900 € TTC\*

\*Exonération de TVA en vertu de l'article 261-4-4°-a du Code Général des Impôts



Pour toute question ou inscription, contactez-nous à [Contact@iflce.fr](mailto:Contact@iflce.fr)



Paris

Rejoignez cette expérience de **formation unique** et donnez une **nouvelle dimension** à votre pratique !

## Les intervenants



### Yohann Marceť

Fondateur de l'Institut Français de Logothérapie et Coaching  
Existentiel, Maître de Conférence à Sciences Po, logothérapeute



### Jean-Christophe Barralis

Fondateur de l'Institut Français d'Appreciative Inquiry, auteur,  
logothérapeute



### Sylvie Plouchard

Executive Coach HEC, Superviseure, Logothérapeute, Secrétaire  
Générale de l'ADEL



### Etienne Desmet

Ancien Directeur Général de collectivités publiques,  
spécialiste du leadership, psychanalyste et logothérapeute

## Publics et prérequis

**La formation** est réservée aux coachs, consultants, managers, dirigeants, professionnels du soin et de l'accompagnement et à toute personne accompagnant des individus ou des équipes, désireuse de découvrir la logothérapie et le coaching existentiel.

Afin de bien prendre en compte vos attentes et de vérifier la cohérence entre la formation et votre projet professionnel, **un entretien préalable** sera organisé.

**La charte déontologique de l'IFLCE** encadrant la pratique sera à retourner, le cas échéant, signées.



## Modalités et délais d'accès

**Inscription** : merci de compléter le formulaire de pré-inscription

A compter de la réception de votre dossier de pré-inscription, nous vous contacterons dans les **7 jours** pour un premier entretien et valider, le cas échéant, votre inscription selon le nombre de places disponibles sur la session.

Un **questionnaire d'analyse de votre besoin** et de vos attentes vous sera également communiqué en amont de la formation.

## Dates des sessions et lieu de la formation

La prochaine session de formation se déroulera :

**23, 24 septembre et 21, 22 octobre 2026**

Lieu **18 rue de Londres, Paris**

Nombre de participants **8 à 20**

Nombre total d'heures de formation de **28h**



## Modalités d'évaluation des acquis en fin de formation



Questionnaire d'auto-évaluation



Evaluation par les formateurs de la capacité à envisager  
l'introduction des savoirs acquis dans la pratique professionnelle

## Accessibilité

Nous vous invitons à nous contacter pour tout besoin spécifique : **[contact@iflce.fr](mailto:contact@iflce.fr)**